

Hausinstallationsverteiler

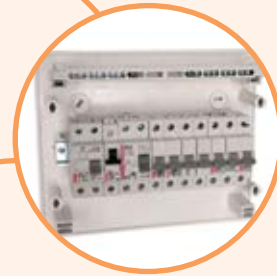
Hausinstallationsverteiler DIDO-E

Bemessungsstrom
63 A

Bemessungsspannung
400 V

Schutzgrad
IP 40

→ N/PE Klemmen ermöglichen eine einfache und schnelle Verdrahtung



→ Standard Set enthält:
- Standard 35mm DIN-Schiene im Gehäuse montiert
- PE/N Klemmen
- Symbol Markierungsaufkleber
- Abdeckstreifen für unbelegte Modulplätze



→ Beinhaltet Aufkleber mit den wichtigsten Symbolen für Hausinstallationen.



→ Einfaches Montagesystem



→ Optional kann ein Schloss eingesetzt werden, um unbefugten Zugriff zu verhindern.

Verteilerkästen DIDO-E für Häuser sind in zwei Ausführungen erhältlich: Aufputz und Unterputz montierte Kästen in ein-, zwei- oder dreireihiger Ausführung. Sie sind mit transparenten oder weißen Türen erhältlich. Mit installiertem Schloss kann der Verteilerkasten verschlossen werden. Haus-Verteilerkästen können leicht eingebaut werden und sind bereits mit DIN-Schienen ausgestattet, auf denen die Module leichter und schneller montiert werden können. Alle Verteilerkästen sind standardmäßig mit Anschlussklemmen für Null- und Schutzleiter ausgestattet. Die Verteilerkästen entsprechen sowohl den Anforderungen an den Isolationschutzgrad als auch dem Standard IEC60670-24.

Die technischen Beschreibungen, Abbildungen und Leistungsangaben in diesem Katalog stellen keine zugesicherte Eigenschaft dar, sondern sind nur eine unverbindliche Information. Änderungen aufgrund technischen Fortschritts, Normänderung, veränderter Fertigungsverfahren oder Konstruktions-Verbesserungen bleiben ausdrücklich vorbehalten.

Aufputzverteiler - IP30

Typ	Artikel-Nr.	Modulanzahl	Gewicht [g]	Verpackung [Stück]	Reihenanzahl
EC 1+1	001101044	1+1	64	1/10	1
EC 3+1	001101045	3+1	86	1/10	1
EC 3+2	001101046	3+2	170	1/5	1



Aufputzverteiler - Transparente Türe

Typ	Artikel-Nr.	Modulanzahl	Gewicht [g]	Verpackung [Stück]	Reihenanzahl
ECT8PT Transparente Türe	001101000	4(+4)	598	1/5	1
ECT12PT Transparente Türe	001101001	12	952	1/5	1
ECT18PT Transparente Türe	001101002	18	1207	1/5	1
ECT24PT Transparente Türe	001101003	24	1444	1/5	2
ECT36PT Transparente Türe	001101004	36	1965	1/5	3
ECT48PT Transparente Türe	001101020	48	2200	1/5	4



ECT 8 PT



ECT 12 PT

Aufputzverteiler - weiße Türe

Typ	Artikel-Nr.	Modulanzahl	Gewicht [g]	Verpackung [Stück]	Reihenanzahl
ECT8PO weiße Türe	001101005	4(+4)	598	1/5	1
ECT12PO weiße Türe	001101006	12	952	1/5	1
ECT18PO weiße Türe	001101007	18	1207	1/5	1
ECT24PO weiße Türe	001101008	24	1444	1/5	2
ECT36PO weiße Türe	001101009	36	1965	1/5	3
ECT48PO weiße Türe	001101021	48	2200	1/5	4



ECT 48 PO



ECM 12 PT



ECM 36 PO



ECT 2x18 PT



ECT 3x18 PT

Unterputzverteiler - Transparente Türe

Typ	Artikel-Nr.	Modulanzahl	Gewicht [g]	Verpackung [Stück]	Reihenanzahl
ECM8PT Transparente Türe	001101010	4(+4)	681	1/5	1
ECM12PT Transparente Türe	001101011	12	922	1/5	1
ECM18PT Transparente Türe	001101018	18	1200	1/5	1
ECM24PT Transparente Türe	001101012	24	1338	1/5	2
ECM36PT Transparente Türe	001101013	36	1785	1/5	3

Unterputzverteiler - weiße Türe

Typ	Artikel-Nr.	Modulanzahl	Gewicht [g]	Verpackung [Stück]	Reihenanzahl
ECM8PO weiße Türe	001101014	4(+4)	681	1/5	1
ECM12PO weiße Türe	001101015	12	922	1/5	1
ECM18PO weiße Türe	001101019	18	1200	1/5	1
ECM24PO weiße Türe	001101016	24	1338	1/5	2
ECM36PO weiße Türe	001101017	36	1785	1/5	3

Aufputzverteiler 2x18 Module

Typ	Artikel-Nr.	Modulanzahl	Gewicht [g]	Verpackung [Stück]	Reihenanzahl
ECT 2x18PT Transparente Türe	001101081	2x18	2414	1/5	2
ECT 2x18PO weiße Türe	001101082	2x18		1/5	

Unterputzverteiler 2x18 Module

Typ	Artikel-Nr.	Modulanzahl	Gewicht [g]	Verpackung [Stück]	Reihenanzahl
ECM 2x18PT Transparente Türe	001101083	2x18	2414	1/5	2
ECM 2x18PO weiße Türe	001101084	2x18		1/5	

Aufputzverteiler 3x18 Module

Typ	Artikel-Nr.	Modulanzahl	Gewicht [g]	Verpackung [Stück]	Reihenanzahl
ECT 3x18PT Transparente Türe	001101040	3x18	2620	1/5	3
ECT 3x18PO weiße Türe	001101041	3x18		1/5	

Unterputzverteiler 3x18 Module

Typ	Artikel-Nr.	Modulanzahl	Gewicht [g]	Verpackung [Stück]	Reihenanzahl
ECM 3x18PT Transparente Türe	001101047	3x18	2620	1/5	3
ECM 3x18PO weiße Türe	001101048	3x18		1/5	

Unterputzgehäuse mit superdünnem Design (Metall- oder Kunststoffüre) DIDO ECG





Beschreibung

DIDO ECG sind kompakte Unterputz-Verteilerkästen. Sie sind für Installationen in Wohnhäusern, Schulen und Geschäftsgebäuden geeignet.

Haupteigenschaften:

- Klasse II, doppelt isoliert
- Kabeldurchführung an Ober- oder Unterseite
- Plombierbare Gehäuseabdeckung mit Aussparung für 12 Module/Reihe, Platz für 2 weitere Module kann entfernt werden.
- Flaches Design, 88mm Eindringtiefe in die Wand, 7mm herausstehen.
- Farbe: Weiß RAL 9003

Die Gehäuse sind komplett mit dem notwendigen Zubehör ausgestattet wie:

- DIN-Schiene
- Isolierte Klemmen, Neutral und Erde
- Abdeckung für unbelegte Modulplätze
- notwendiges Installationszubehör für Beton- und Hohlraumwände
- Bedienungsanleitung



Unterputzverteiler - Metalltüre, weisse

Typ	Artikel-Nr.	Anzahl Module	Gewicht [g]	Verpackung [Stk]	Anzahl Reihen
ECG14	001101025	12+2	2000	1/1	1
ECG28	001101026	24+4	2500	1/1	2
ECG42	001101027	36+6	3000	1/1	3
ECG56	001101028	48+8	3500	1/1	4

*Das Kunststoff der Kunststoffwanne erfüllt den 650°C Glühdrahttest. Gehäuse, die den 850°C Glühdrahttest nach IEC 60670-24 erfüllen (Vorschrift für Hohlraumwandverteilungen), sind auf Seite 656

Unterputzverteiler - Kunststofftüre - transparente

Typ	Artikel-Nr.	Anzahl Module	Gewicht [g]	Verpackung [Stk]	Anzahl Reihen
ECG14PT	001101180	12+2	1900	5	1
ECG28PT	001101181	24+4	2400	5	2
ECG42PT	001101182	36+6	2900	5	3

*Das Kunststoff der Kunststoffwanne erfüllt den 650°C Glühdrahttest.(nicht zugelassen für Holz- oder Hohlraumwände - IEC 60670-24)



Unterputzverteiler - Kunststofftüre - weisse

Typ	Artikel-Nr.	Anzahl Module	Gewicht [g]	Verpackung [Stk]	Anzahl Reihen
ECC28PO	001101184	24+4	2400	5	2
ECC42PO	001101185	36+6	2900	5	3

*Das Kunststoff der Kunststoffwanne erfüllt den 650°C Glühdrahttest. (nicht zugelassen für Holz- oder Hohlraumwände - IEC 60670-24)

Gehäuse für Multimedia und Komminukationsgeräte DIDO ECG MEDIA
Gehäuse für Multimedia und Komminukationsgeräte

- Telefonanschlüsse
- Modems und Router (bei Drahtlosen Geräten Kunststofftüren verwenden)
- Anschlüsse für Antennen, Kabel- oder Satelliten Fernsehen
- Beinhaltet perforierte Montageplatte (verzinkter Stahl)
- Beinhaltet Installationszubehör für Beton- und Hohlraumwände


Unterputz Medienverteiler - Metalltüre, weisse

Typ	Artikel-Nr.	Number of mounting plates	Gewicht [g]	Verpackung [Stk]
ECC14MEDIA	001101152	1	2000	1
ECC28MEDIA	001101153	2	2500	1
ECC42MEDIA	001101154	3	3000	1
ECC56MEDIA	001101155	4	3500	1

*Das Kunststoff der Kunststoffwanne erfüllt den 650°C Glühdrahttest. Gehäuse, die den 850°C Glühdrahttest nach IEC 60670-24 erfüllen (Vorschrift für Hohlraumwandverteilungen), können separat bestellt werden.

Unterputz Medienverteiler - perforierte Metalltüre, weisse

Typ	Artikel-Nr.	Number of mounting plates	Gewicht [g]	Verpackung [Stk]
ECC14MEDIA-I	001101156	1	2000	1
ECC28MEDIA-I	001101157	2	2500	1
ECC42MEDIA-I	001101158	3	3000	1
ECC56MEDIA-I	001101159	4	3500	1

*Das Kunststoff der Kunststoffwanne erfüllt den 650°C Glühdrahttest. Gehäuse, die den 850°C Glühdrahttest nach IEC 60670-24 erfüllen (Vorschrift für Hohlraumwandverteilungen), können separat bestellt werden.

Unterputz Medienverteiler - Kunststofftüre - transparente

Typ	Artikel-Nr.	Number of mounting plates	Gewicht [g]	Verpackung [Stk]
ECC14MEDIAPT	001101186	1	2000	5
ECC28MEDIAPT	001101187	2	2500	5
ECC42MEDIAPT	001101188	3	3000	5

*Das Kunststoff der Kunststoffwanne erfüllt den 650°C Glühdrahttest. (nicht zugelassen für Holz- oder Hohlraumwände - IEC 60670-24)

Unterputz Medienverteiler - Kunststoffüre - weisse

Typ	Artikel-Nr.	Number of mounting plates	Gewicht [g]	Verpackung [Stk]
ECG14MEDIAP0	001101189	1	2000	5
ECG28MEDIAP0	001101190	2	2500	5
ECG42MEDIAP0	001101191	3	3000	5

*Das Kunststoff der Kunststoffwanne erfüllt den 650°C Glühdrahttest.(nicht zugelassen für Holz- oder Hohlraumwände - IEC 60670-24)

Verteilerkästen DIDO-E ECG_H zur Installation in Hohlraumwänden nach IEC 60670-24

Beschreibung

DIDO ECG sind kompakte Unterputz-Verteilerkästen. Sie sind für Installationen in Wohnhäusern, Schulen und Geschäftsgebäuden geeignet.

Haupteigenschaften:

- Klasse II, doppelt isoliert
- Kabeldurchführung an Ober- oder Unterseite
- Plombierbare Gehäuseabdeckung mit Ausparung für 12 Module/Reihe, Platz für 2 weitere Module kann entfernt werden.
- Flaches Design, 88mm Eindringtiefe in die Wand, 7mm herausstehen.
- Farbe: Weiß RAL 9003

Die Gehäuse sind komplett mit dem notwendigen Zubehör ausgestattet wie:

- DIN-Schiene
- Isolierte Klemmen, Neutral und Erde
- Abdeckung für unbelegte Modulplätze
- notwendiges Installationszubehör für Beton- und Hohlraumwände
- Bedienungsanleitung



Unterputzverteiler mit Metallüre

Typ	Artikel-Nr.	Anzahl Module	Gewicht [g]	Verpackung [Stk]	Anzahl Reihen
ECG14H	001101160	12+2	2000	1/1	1
ECG28H	001101161	24+4	2500	1/1	2
ECG42H	001101162	36+6	3000	1/1	3
ECG56H	001101163	48+8	3500	1/1	4

Erfüllt den 850°C Glühdrahttest nach IEC 60670-24 für Installationen in Hohlraumwände

Zubehör DIDO-E & ECG



Zubehör DIDO ECT & ECM

Typ	Artikel-Nr.	Gewicht [g]	Verpackung [Stück]
Schloss	001101050	15	1
PST-UNI Klemme	001101051	100	1/25
MP-E Modulare Abdeckung	001101052	26	10/500
Gummieinführungsstutzen M20	001101054	10	50/3000
Gummieinführungsstutzen M25	001101055	12	50/2000
Gummieinführungsstutzen M32	001101056	16	25/1000
Gummieinführungsstutzen M40	001101057	20	25/600
Universalschlüssel E-KEY	001101059	10	1

* PST-UNI ist eine zusätzliche isolierte Anschlussklemme (2x15), die in Verteilerkästen mit 12, 24, 36 und 48 Modulen montiert werden kann

Hausinstallationsverteiler

Zubehör DIDO ECG

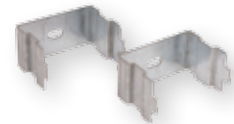
Typ	Beschreibung	Artikel-Nr.	Gewicht [g]	Verpackung [Stück]
ECGLK-p	Kunststoffschloss, inkl. 2 Schlüsseln	001101150	20	1
ECGLK-m	Metallschloss, inkl. 2 Schlüsseln	001101151	20	1
E-KEY	Universalschlüssel E-KEY	001101059	10	1
ECGBR*	Verbindungsklammern	001101175	100	1

1 Set beinhaltet 1 Paar Klammern, die zur mechanischen Verbindung von 2 Verteilerkästen benötigt werden



ECGLK-p

ECGLK-m



ECGBR

Unterputzgehäuse DIDO ERP

Beschreibung

- Unterputzverteiler mit Metalltüre (weiß)
- Schutzgrad IP40
- Schutzart gegen äußere mechanische Einwirkungen IK08
- Bemessungsisolationsspannung 500V
- Farbe weiß (RAL9016)
- Ausgestattet mit TH-Schienen, PE- / N-Klemmen
- optional Schloss mit Schlüssel
- Standard: PN-EN6228:2011

Unterputzverteiler

Typ	Artikel-Nr.	Modulanzahl	Gewicht [kg]	Verpackung [Stück]	PE Klemmen	N Klemmen
ERP24-2	001101293	2x24	6,15	1	1x24	2x11
ERP24-3	001101294	3x24	8	1	1x24	3x11
ERP24-4	001101295	4x24	9,8	1	2x24	4x11
ERP24-5	001101296	5x24	11,55	1	3x24	4x11
ERP24-6	001101297	6x24	13,3	1	3x24	4x11

Zubehör

Typ	Artikel-Nr.	Gewicht [g]	Verpackung [Stück]
Schloss ELK-ERP	001101279	56	1/10
Catch ELP	001101280	12	1/10
N Klemmen ERP-N1 (11)	001101281	44	1/10
PE Klemmen ERP-PE2 (24)	001101284	9	1/10
Montageplatte für EB2S LA/ ED2S 160 3p ERP24-PM	001101287	345	1



ELK-ERP



ELP



ERP-N1



ERP-PE2

Verteilerbezeichnung:

ERP24-X

Anzahl der Module in einer Reihe

Anzahl der Reihen

Verteilerkästen DIDO ACTH

ACTH Verteiler können in Anwendungen wie Containern und Holzhäusern verwendet werden, in denen die elektrischen Installationen an der Wand montiert werden. An der Ober- und Unterseite der Gehäuse sind verschiedene Ausstattungen, damit Installationskanäle mit verschiedenen Abmessungen verwendet werden können.

Die Gehäuse sind komplett mit dem notwendigen Zubehör ausgestattet wie:

- DIN-Schiene
- Isolierte Klemmen, Neutral und Erde
- Abdeckung für unbelegte Modulplätze
- notwendiges Installationszubehör
- Bedienungsanleitung



Aufputzverteiler - Kunststofftür - transparente

Typ	Artikel-Nr.	Anzahl Module	Gewicht [g]	Verpackung [Stk]	Anzahl Reihen
ACTH12PT	001100120	12+2	1300	5	1
ACTH24PT	001100121	24+4	1700	5	2
ACTH36PT	001100122	36+6	2100	5	3

Erfüllt den 850°C Glühdrahttest nach IEC 60670-24 für Installationen in Holz- und Hohlraumwände

Modulverteiler für den Einsatz im Außenbereich DIDO-ECH

Bemessungsstrom
63 A

Bemessungsspannung
400 V

Schutzgrad
IP 65



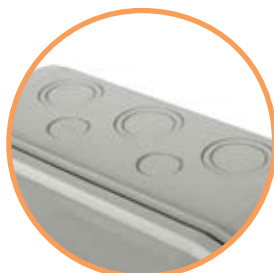
- Standard Set beinhaltet:
- DIN-Schienen TH35
 - PE/N-Klemmen
 - Montageset mit Schrauben
 - Markierungsaufkleber mit Symbolen
 - Abdeckungen für Montagelöcher
 - Abdeckstreifen für unbelegte Modulplätze



→ Verplombungsmöglichkeit des Gehäuses, um unbefugten Zugriff zu verhindern.



→ Türanschlag rechts- oder linksseitig



→ Vorbereitete Punkte für Kabel-durchführungen



→ Gute Abdichtung zwischen Gehäuse und Türe durch Gummidichtung garantiert IP65. Installation eines Schlosses optional möglich.

Hausinstallationsverteiler

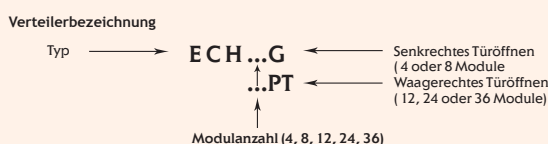
Wasserdichte Verteilerkästen für die Wandmontage bieten Modulen im heimischen sowie im industriellen Umfeld Schutz vor Nässe, Staub und anderen Schmutz (IP65). Die Innenausstattung wurde aus temperaturunempfindlichen Material hergestellt - ASA (Acrylon-Acrylic-Styrene) ist ein Kunststoff mit guten dielektrischen und mechanischen Eigenschaften, der UV-beständig ist (Farbstabilität). Einfache und schnelle Montage.

Hauptelemente:

- Bodenverkleidung mit DIN-Schiene, PE und N- Anschlussleisten, Öffnungen für die PG-Kabeldurchführung sind richtig markiert.
- Oberer Abschluss mit Türdichtung
- Transparente Türe aus Polycarbonate (PC), mit Kunststoff Riegel (als Standard) oder Metall
- Schloss mit Schlüssel (als Option).

Unterputzverteiler - ECH

Typ	Artikel-Nr.	Modulanzahl	Gewicht [g]	Verpackung [Stück]	Reihenanzahl
ECH-4G	001101060	4	460	1/5	1
ECH-8G	001101061	8	680	1/5	1
ECH-12PT	001101062	12	1240	1/5	1
ECH-24PT	001101063	24	1700	1/5	2
ECH-36PT	001101064	36	2310	1/5	3



ECH-4G



ECH-8G



ECH-12PT



ECH-36PT

Zubehör

Typ	Artikel-Nr.	Gewicht [g]	Verpackung [Stück]
Schloss ECH-Lk	001101065	17	1
PST-UNI Klemme	001101051	100	1/25
MP-ECH Modulare Abdeckung	001101053	26	10/500

* PST-UNI ist eine zusätzliche isolierte Anschlussklemme (2x15), die in Verteilerkästen mit 12, 24, 36 und 48 Modulen montiert werden kann.

